

c o d i x

*Be part of the solution*

PERSONNALISATION  
INTÉGRATION  
FORMATION

LA SOLUTION INTEGREE DE GESTION ÉVÉNEMENTIELLE  
DE VOS DOSSIERS



[WWW.CODIX.EU](http://WWW.CODIX.EU)

FRANCE BULGARIE USA ESPAGNE BELGIQUE POLOGNE TUNISIE VIETNAM





# Table des matières

---

Solution sur mesure avec la qualité et le prix d'un progiciel	3
Un concept original et innovant	4
Des références prestigieuses	5
Qualité, Efficacité, Retour sur Investissement	6
Les technologies les plus avancées	7
La gestion événementielle des dossiers	8
La méthodologie de mise en place	10
Encore plus de performances	11
Les services	13
Contact	14



# Solution sur mesure avec la qualité et le prix d'un progiciel

- **iMX** est le résultat de plusieurs années de R&D et d'évolutions permanentes. Les développements sont menés entre le siège de CODIX - à Sophia Antipolis (près de Nice - France) au cœur de la première technopole européenne - et une équipe de haut niveau à SOFIA (Bulgarie). Des Consultants Métier et des Directeurs de Projets sont présents à Paris, Bordeaux, Tunis, Varsovie, Atlanta et Ho Chi Minh.
- **iMX** est une **solution logicielle innovante** qui permet, dans une structure technique unique facilement personnalisable, d'implémenter les fonctionnalités d'un métier et les spécificités de chaque entreprise.
- **iMX** intègre **nativement** les concepts les plus avancés (Gestion Événementielle Absolue, redéfinition dynamique de la base de données) mais aussi tous les outils nécessaires (traitement de texte, Workflow, GED, Extranet, E-mail, Téléphonie, Fax, SMS) dans une approche globale.
- **iMX** fonctionne en architecture «**Client léger**»: Intranet / Extranet/ Internet.
- **iMX** c'est une **équipe d'experts spécialisés par domaine** capables de proposer les bonnes solutions métier.
- **iMX** est **multi devises** et **multi langues** en production et en gestion (dynamiquement sur le même serveur).
- **iMX** c'est aussi une équipe de haut niveau qui offre un **support efficace et personnalisé** – salué pour son efficacité par les Clients - grâce à la télémaintenance.
- **iMX** c'est l'**engagement forfaitaire et contractuel de CODIX** pour **personnaliser chaque système installé à tous les besoins de chaque Client**.
- **iMX**: un **niveau d'ouverture et de souplesse inconnus jusqu'alors** pour la gestion de plusieurs activités: **recouvrement des créances, financement des créances commerciales/affacturage, crédit-bail, assurance-crédit et crédits financiers**.



# Un concept original et innovant

Dans de nombreux domaines métiers les Directions Générales, Fonctionnelles et Informatiques avaient jusqu'à présent le choix – pour renouveler le Système d'Information en tout ou partie – entre développement spécifique et «progiciel métier».

Chacun connaît les avantages et inconvénients des deux formules:

- adaptations du développement spécifique aux besoins mais non-respect fréquent des coûts et des délais,
- coût inférieur des solutions «progiciel» mais utilisateurs contraints dans l'usage quotidien de leur outil à se plier à un outil peu adaptable,
- difficulté générale, délai et coût des évolutions dictées par l'environnement (ex.: fusion, changement d'organisation, évolution légale, etc.)
- complexité technique fréquente de l'intégration d'outils provenant de divers éditeurs (ex.: ajout d'un progiciel de GED ou de CTI sur un logiciel spécifique ou un progiciel), etc.

**CODIX a donc développé un outil de «gestion événementielle de dossiers» capable non seulement d'intégrer dans un cadre technique unique toutes les données de votre Entreprise mais aussi l'ensemble des règles de gestion, de calcul, d'attribution des dossiers aux utilisateurs, etc. et des fonctionnalités métier dont vous avez besoin.**

En complément de cet outil de base extraordinairement ouvert et puissant basé sur les dernières technologies disponibles, CODIX a fait le choix stratégique d'investir dans le développement d'un **ensemble totalement unique d'outils intégrés** dont vos utilisateurs ont besoin pour mener à bien leur tâche:

- Images numériques,
- Fax,
- E-mails,
- Téléphonie,
- SMS,
- Traitement de texte.

**iMX** est donc une solution totalement unique qui apporte à multiples métiers une solution sans équivalent en terme de retour sur investissement.

Les clients de CODIX peuvent en attester.

# Des références prestigieuses

iMX a été choisi par les plus grandes entreprises dans des secteurs d'activité variés:



- ABSA Working Capital (Groupe BARCLAYS)
- ATRADIUS
- BKCP (Groupe CRÉDIT MUTUEL)
- CA Leasing (Groupe Crédit Agricole)
- CETELEM et COFINOGA (Groupe BNP PARIBAS)
- CGI (Groupe Société Générale)
- CRÉDIT SOCIAL DES FONCTIONNAIRES
- DEXIA CF
- EFFICO Espagne, EFFICO Portugal, SFRB, CONVERGENCE (Groupe EFFICO-CETELEM)
- EULER HERMÈS BELGIUM
- FIDUCRE (Groupe ING)
- France TELECOM, MOBISTAR, SONATEL
- GE Capital Mexico & Latin America
- EUROFACTOR
- Groupe KBC Commercial Finance
- KBC Consumer Finance
- MAROC FACTORING
- SCP BOCCHIO, SCP LEYDET
- SOCIÉTÉ TUNISIENNE DE BANQUE
- SOFINCO, FINAREF
- TUNISIANA
- TUNISIE FACTORING
- UNEDIC (Assurances Garantie des Salaires)
- Universum Inkasso Belgique et Pays Bas (Groupe Arcandor)
- UPS CAPITAL
- VW Group Services
- WWW.IDEALWINE.COM
- Etc.

**Un Club Utilisateurs actif regroupe régulièrement ces entreprises.**



# Qualité, Efficacité, Retour sur Investissement

---

## Vos objectifs

- Mettre en place un outil qui puisse intégrer l'ensemble des spécificités de votre Entreprise (contenu des dossiers, règles de gestion, attribution des dossiers aux utilisateurs, etc.),
- Contrôler l'ensemble de la chaîne de traitement depuis les premières actions jusqu'à un suivi efficace de vos partenaires,
- Affiner les stratégies en fonction des dossiers et du profil des intervenants,
- Améliorer la productivité de vos collaborateurs pour leur permettre de concentrer leurs efforts sur les dossiers les plus difficiles,
- Exploiter les technologies nouvelles pour vous donner tous les atouts (architecture Intranet / Internet, gestion intégrée des documents, du fax, de la téléphonie, messagerie, etc.)

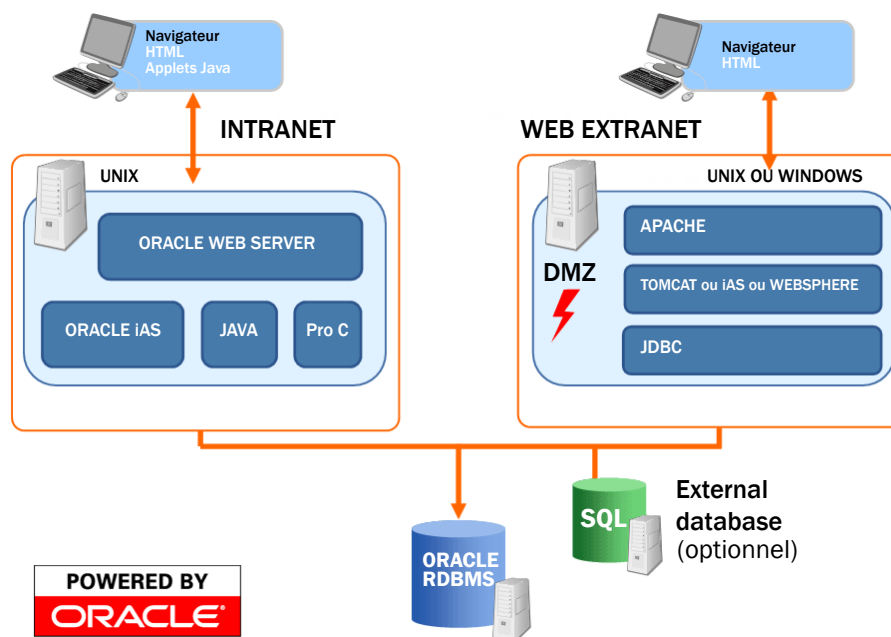
## Nos Solutions

Les recherches et développements ont donc été centrés sur cinq grands axes:

- Créer des outils permettant d'intégrer toutes les demandes spécifiques des Entreprises (données gérées, règles de gestion) au sein d'une structure unique facilitant la maintenance,
- Augmenter les automatismes de traitement en dépassant la simple notion de procédure automatique ou enchaînement,
- Résoudre les problèmes de manipulation physique des dossiers,
- Faciliter les échanges informatiques les clients et les intervenants extérieurs ou entre le service et le site central,
- Choisir un environnement technique ouvert.

Un environnement favorable - Sophia-Antipolis, première technopole européenne consacrée à l'informatique - a permis de constituer une équipe de haut niveau qui a su proposer des solutions techniques innovantes en réponse aux attentes des utilisateurs.

# Les technologies les plus avancées



Depuis les premiers développements, les concepteurs d' **iMX** sont restés fidèles à quelques principes fondateurs:

- Serveur UNIX (AIX, HP-UX, SUN SOLARIS),
- Poste client léger,
- Technologies Oracle (base de données, serveur d'application)

Évolutivité, robustesse et pérennité ont été les principaux critères de choix de ces partenaires.

Aujourd'hui, **iMX** utilise les dernières technologies disponibles:

- le poste de travail **iMX** est un PC doté d'un navigateur qui permet – selon les technologies choisies et les besoins – de lancer l'ouverture d'une applet Java dans laquelle s'exécute l'application ou d'ouvrir une page HTML.
- D'autres applets Java CODIX sont utilisées pour visualiser une image ou un courrier, signaler un appel téléphonique entrant, etc.
- Les interfaces utilisateurs sont développées avec les outils d'Oracle IAS (Internet Application Server) ou avec des technologies J2EE,
- le moteur d'inférence du Système Expert est en Pro\*C.

Cette technologie offre des avantages indéniables:

- Facilité de déploiement,
- Intégration à tous les réseaux,
- Accès immédiat à une nouvelle version par tous les postes de travail (télémaintenance).



# La gestion événementielle des dossiers

## Que signifie «gestion événementielle absolue» des dossiers?

A tout moment, une information – **quelle qu'elle soit** – parvenue au système par une saisie clavier ou une interface avec un autre système d'information doit pouvoir être traitée par un système pouvant exécuter **n'importe quelle règle** (de gestion, de calcul, etc.) et – le cas échéant – entraîner une production (édition d'un courrier, envoi d'un fax, d'un e-mail, repositionnement du dossier dans un agenda pour action immédiate ou ultérieure, attribution du dossier à un nouvel utilisateur, etc.)

De plus le système doit pouvoir gérer dans un dossier **n'importe quelle donnée** aussi bien au niveau «intervenant» du dossier que des données descriptives d'une pièce (facture, contrat, éléments d'un jugement, etc.) et des éventuels éléments financiers rattachés.

**Voici comment iMX réponds totalement à tous ces besoins:**

## La redéfinition dynamique de la base de données

iMX – dans le cadre d'une structure logique de dossier unique à tous les métiers traités et à tous les Clients - permet de redéfinir dynamiquement sur chaque site une partie importante de la base de données Oracle: toute information spécifique à un client quelle que soit son activité et le contenu de ses dossiers peut ainsi être – **sans limite** – prise en compte dans le système.

## La gestion des données spécifiques de chaque client

Les informations spécifiques ainsi stockées dans la base de données, iMX gère la notion de «pièce», c'est à dire un ensemble logique de données introduites dans le dossier (exemple: la pièce «contrat», la pièce «facture», la pièce «sinistre», etc.). Si un client ne trouve pas dans la vaste bibliothèque de pièces existantes dans le système un modèle lui convenant, il suffit de développer une nouvelle pièce spécifique... De même, il est possible de gérer des données spécifiques pour chaque type d'intervenant du dossier (client, fournisseur, débiteur, assureur, société d'affacturage, co-factor, expert, juriste, avocat, bailleur, caution, etc.)

## Les variables

Toutes les données (standards ou spécifiques) peuvent être définies comme des «variables» qui sont:

- soit les **données** contenues dans la base Oracle ( ex.: le code postal d'un tiers , le nom d'un expert, le solde de la créance, etc.),
- soit des **objet-métiers** définis à partir des données simples (ex. : le montant moyen des soldes des dossiers appartenant à la même catégorie, le nombre de dossiers par type de sinistre, etc.),
- soit même le **résultat** de l'exécution d'un groupe de règles du système expert (ex. : le scoring «Qualité Client »).

Les variables peuvent être utilisées par les règles du système expert et intégrées dans les textes (courriers, faxes, E-mail, etc.) produits par le système.

## Le Système Expert

Il comprend deux sous-ensembles:

- La gestion de toutes les **règles** du système (règles de gestion, règles de calcul, règles d'attribution des dossiers aux utilisateurs, etc.)
- La bibliothèque des **textes** émis par le système (édition papier, fax, E-mail, SMS)

Les évolutions du Système Expert peuvent aisément être assurées par chaque Client grâce aux outils de haut niveau livrés avec le Module de Base:

- **SE Designer**: gestion totalement graphique des règles du Système Expert
- **System Text Editor**: gestion de la bibliothèque de tous les textes produits par le système

**iMX permet ainsi de GÉRER TOUTES LES DONNÉES et  
TOUTES LES RÈGLES DE GESTION QUELQUE SOIT L'ENTREPRISE**



# La méthodologie de mise en place

La mise en place d'une solution aussi ouverte aux besoins des utilisateurs ne se fait pas comme celle d'un progiciel habituel. Une méthodologie rigoureuse de mise en place s'avère nécessaire. Elle s'appuie sur les compétences «Métier» et les compétences techniques de nos équipes de consultants et développeurs.

Elle est réalisée dans le cadre du «Système Qualité» de CODIX. L'ensemble des services de CODIX sont certifiés **ISO 9001:2008**.

## L'expertise Métier:

Les spécifications détaillées du futur système personnalisé pour chaque Client se font toujours sur la base d'un projet de spécifications proposé par les experts métier de CODIX.

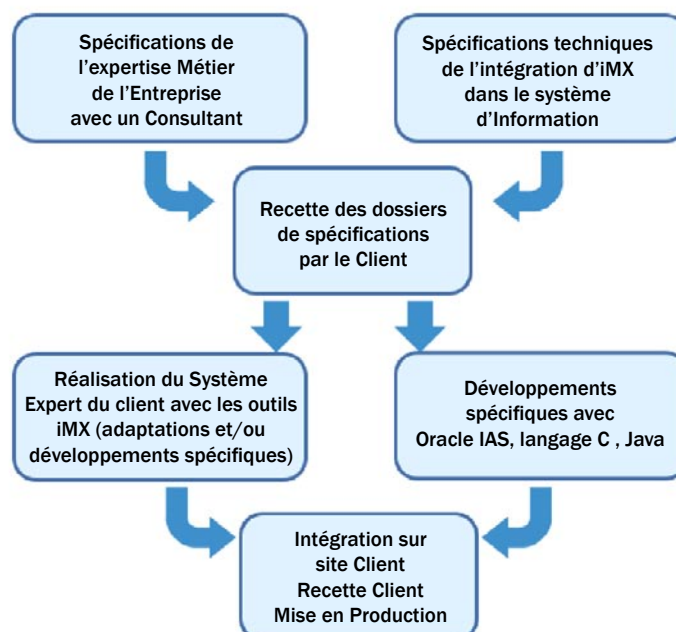
## La personnalisation aux besoins de chaque client:

Selon les contraintes et les besoins, les interfaces standards, les écrans «pièces», les états fournis en standard sont utilisés. Là encore, il est toujours aisé de répondre à chaque client en menant à bien les développements spécifiques nécessaires grâce à la structure ouverte de la solution.

## Les services d'intégration sur site:

CODIX prend en charge l'ensemble des prestations d'intégration sur site.

**Ces prestations sont dans tous les cas - réalisées par CODIX AU FORFAIT sur la base d'une étude de cadrage CODIX ou d'un cahier des charges Client**



# Encore plus de performances

Afin d'assurer à ses clients un maximum de services et de répondre à l'ensemble des demandes (générales ou spécifiques), CODIX a décidé d'investissements stratégiques en développant **nativement** au sein même de la solution les outils complémentaires nécessaires à la bonne gestion des dossiers. Les coûts d'intégration et de mise en place de ces modules sont donc nuls.

## 1 **iMX TEL**

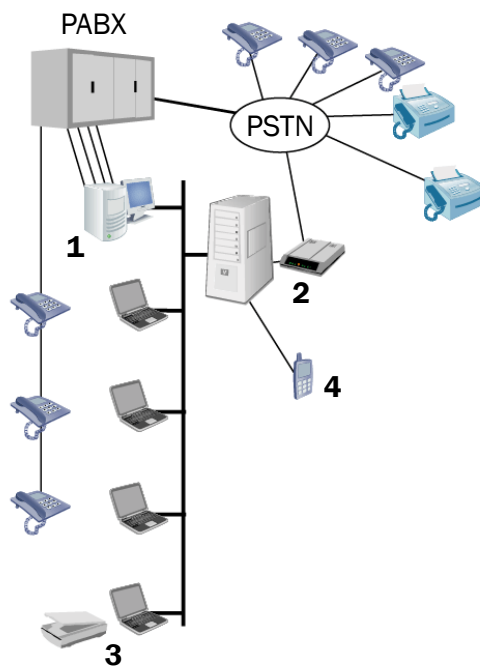
automatise la gestion des appels sortants et entrants et gère un serveur vocal.

L'interface est réalisée soit par connexion  
- via des cartes spécialisées (Dialogic)  
- avec le PABX soit en utilisant les technologies de VOIP.

**iMX TEL** se place au plus haut niveau des outils du marché en terme de fonctionnalités techniques téléphonie.

Gestion de scripts d'assistance, des groupes d'utilisateur, nombreux reportings - dont certains temps réel - font partie du module de base.

Mais de plus, l'intégration à la base de données de Production, la gestion en temps réel par le Système Expert, font d'**iMX TEL** un outil sans équivalent sur le marché.



## 2 **iMX FAX**

permet au système expert ou à un utilisateur de faxer à tout correspondant, n'importe quel document aussi facilement que d'en demander l'édition sur une imprimante du système. La situation des télécopies émises est mémorisée au niveau dossier et dans un journal. Les gains en terme de temps (édition, manipulation, temps d'envoi) et de coûts sont évidents.

Si le système est doté de l'option imagerie, ce module sait aussi recevoir les télécopies de vos correspondants et les mémoriser. Un opérateur peut alors soit les imprimer soit les affecter directement à un dossier. L'utilisateur du dossier est prévenu par un message.

### 3 **iMX** IMAGERIE

offre à l'utilisateur un outil de productivité exceptionnel avec un accès immédiat - via l'historique du dossier- aux images des documents scannés ou des faxes reçus. Les images peuvent également venir d'autres systèmes d'information en amont. Les images conservées dans le dossier **iMX** peuvent être gérées par le Système Expert (ex.: édition d'un courrier avec en annexe la copie d'un contrat, envoi d'un fax avec l'image d'un courrier reçu d'un client à partenaire, etc.)

### 4 **iMX** SMS

assure l'émission de SMS via un simple téléphone portable connecté sur le serveur ou par une liaison avec le service spécialisé d'un opérateur de téléphonie dans le cas de volumes plus importants.

### 5 **iMX** AD

Avec le module AD - pour Analyse et Décision - CODIX livre, pour chaque métier, un Infocentre qui va être exploité grâce au logiciel Oracle Discoverer. Chaque Client dispose donc immédiatement des objets métier et des tableaux de bord relatif à son activité. Il peut ensuite facilement enrichir l'outil pour répondre à ses besoins spécifiques.

**Le module de base iMX est livré en standard avec la gestion des E-mails intégrée.**



# Les services

## Un support continu par télémaintenance

Chaque site **iMX** est doté d'un accès au service télémaintenance CODIX, généralement via une ligne Numeris et un routeur.

Ces connexions sont entièrement sécurisées. Nous pouvons ainsi transmettre en toute sécurité, rapidement et automatiquement, toute modification, développement spécifique ou nouvelle version de programme chez tous nos clients.

A l'aide de ces outils, notre équipe chargée de support démontre son haut degré de compétence, sa disponibilité et son expérience de votre profession.

L'assistance par télémaintenance est l'un des services offerts dans le cadre du **CONTRAT DE SERVICE GLOBAL** qui comprend également l'assistance téléphonique et la livraison des nouvelles versions.

## La formation

La mise en place d'un nouvel outil informatique dans une Entreprise nécessite une formation adaptée et performante.

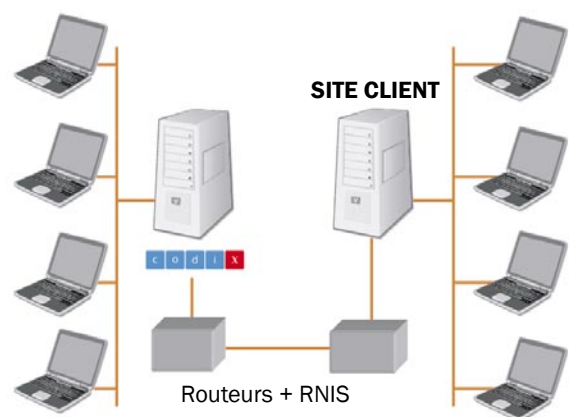
CODIX a donc mis en place un ensemble de modules de formation adaptés à chacune des fonctions du Service:

- utilisateur
- administrateur du système
- exploitation
- modèle conceptuel de données
- etc.

Pour les entreprises qui souhaitent assurer la réalisation et/ou la maintenance de leur système expert a été prévu le module «Pratique du système expert».

La structure très souple de ce plan de formation autorise une adaptation à l'organisation de chaque entreprise.

Cette formation est complétée, lors du démarrage, par une assistance sur site.





# Contact

---



200, rue du Vallon  
Sophia Antipolis  
06560 VALBONNE  
France

**Contact:**

M. Franck PARIS  
Tél: (33/0) 4 89 87 77 77  
Fax: (33/0) 4 89 87 77 00  
E-mail: [sales@codix.eu](mailto:sales@codix.eu)

**[WWW.CODIX.EU](http://WWW.CODIX.EU)**

FRANCE BULGARIE USA ESPAGNE BELGIQUE POLOGNE TUNISIE VIETNAM

Les documentations des autres modules optionnels d' **iMX**:  
**iMX TEL, EXTRANET, FAX, E-MAIL, SMS**  
sont disponibles sur le site WEB de CODIX  
**[www.codix.eu](http://www.codix.eu)**