

c o d i x

*Be part of the solution*

SYSTEMES DE GESTION  
EVENEMENTIELLE  
DES ENTREPRISES



## ■ iMX Analyse & Décision

[WWW.CODIX.EU](http://WWW.CODIX.EU)

FRANCE USA BULGARIA MEXICO SPAIN TUNISIA VIETNAM

PERSONALISATION  
INTEGRATION  
TRAINING



## ■ Contexte

---

### Evaluer, Anticiper & Décider

Afin de compléter les capacités du système iMX déjà robuste et complet, Codix a introduit le module décisionnel – «Analyse et Décision iMX».

iMX AD permet à l'entreprise de prendre des décisions clés en offrant une vue panoramique fiable avec des données complètes et à jour. iMX AD intègre des capacités d'analyse industrielle dans les opérations commerciales quotidiennes et facilite les activités de planification financière, de prévision et de budgétisation.

### Solution décisionnelle

iMX AD permet de créer des tableaux de bord visuels et des requêtes ad hoc qui peuvent être publiés et mis à la disposition de plusieurs intervenants via différents supports et formats.

La création et la maintenance de rapports nécessitent des connaissances décisionnelles modestes, ce qui rend les capacités du système pleinement accessibles à nos clients, tout en un fournissant univers métier infini à portée de la main.

### Prêt à l'emploi

Avec iMX AD, la restitution de données a été entièrement intégrée avec tous les autres modules iMX, ce qui fournit aussi des solutions d'automatisation métier.

Une approche standard simple peut être adoptée vis-à-vis de tous les rapports standards et les objets métier.

### Votre valeur ajoutée

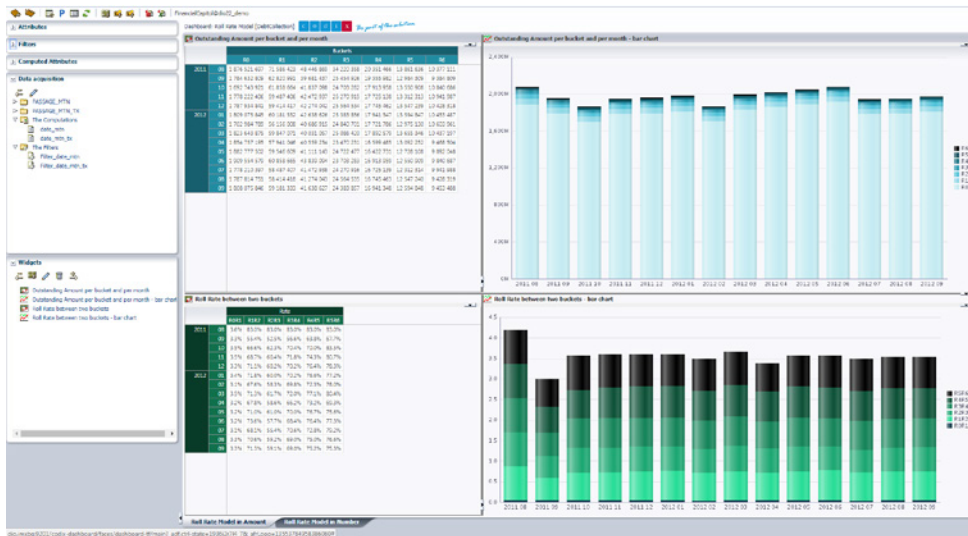
La philosophie de Codix est simple mais très fondamentale. Elle bénéficie à votre entreprise :

- En privilégiant et en appliquant toute l'expertise métier accumulée grâce à notre grande expérience dans le domaine du crédit à la consommation ;
- Via l'enrichissement continu et l'amélioration fonctionnelle de la solution, des objets et des rapports.

# Aperçu fonctionnel

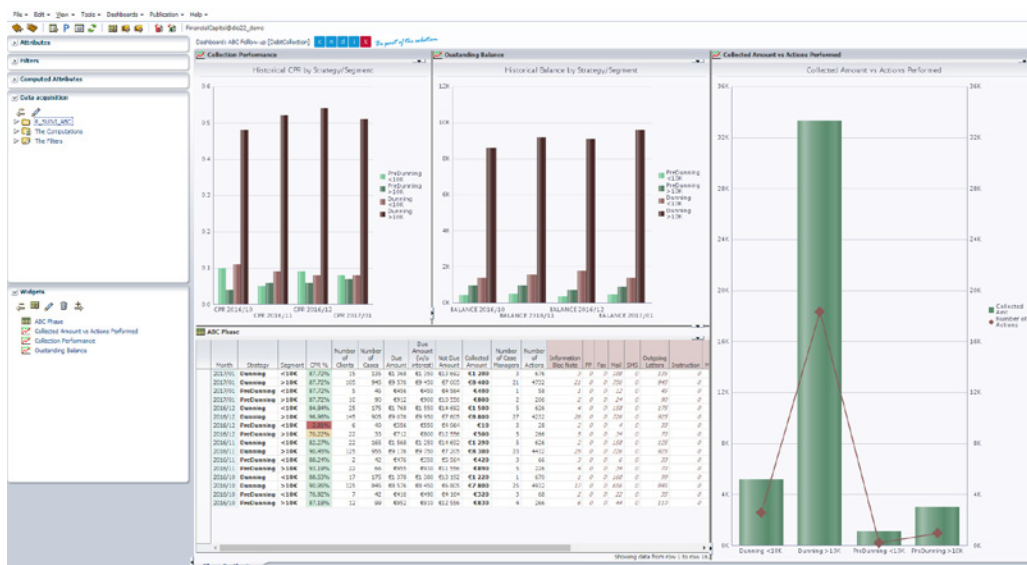
iMX AD fournit un ensemble de rapports qui:

- Évaluent l'évolution de votre portefeuille (modèle vintage, taux de passage et plus);
- Suivent la performance opérationnelle;
- Génèrent des rapports réglementaires et des stratégies d'audit;
- Fournissent des devises multiples;
- Permettent l'insertion d'entités juridiques personnalisées;
- Centrent autour de la segmentation de vos clients et de vos produits.



iMX AD fournit un Univers métier qui:

- Effectue des requêtes ad hoc;
- S'appuie sur des rapports existants;
- Crée de nouveaux rapports à partir de zéro;
- Suit 3NF, les notations des schémas en étoile et plus;
- Dispose d'une documentation contextuelle;
- Fournit des libellés métier et de finance compréhensibles.



## ■ Coup d'œil sur les capacités d'iMX AD



Style des tableaux de bord



Graphiques



Formules



Gestion des utilisateurs



Partage



Planification et Publication



Export & Publication



Publication en masse



Multi-langues

Publication automatique de rapports entièrement personnalisables sur la base de la périodicité, des destinataires, de la mise en page et autres en utilisant la fonctionnalité de planification et de publication fournie par iMX AD.

## ■ Architecture

**iMX AD** est pleinement intégré avec tous les autres modules iMX et CODIX assure la synchronisation de ces derniers grâce à l'enrichissement fonctionnel et à l'amélioration continue de la solution.

### **iMX AD vous fournit:**

- Un Univers métier prêt à l'emploi et réutilisable;
- Un mécanisme de rafraîchissement;
- Un outil de restitution;
- Un outil de publication;
- Des rapports standards.

Tous les composants d'iMX AD sont développés et maintenus par CODIX. Le module s'appuie sur une base de données dédiée qui est rafraîchie quotidiennement, sans pour autant impacter la performance et les activités journalières dans iMX.

L'utilisateur final n'a besoin que d'un navigateur web pour exécuter des requêtes lourdes et pour visualiser et administrer des rapports.

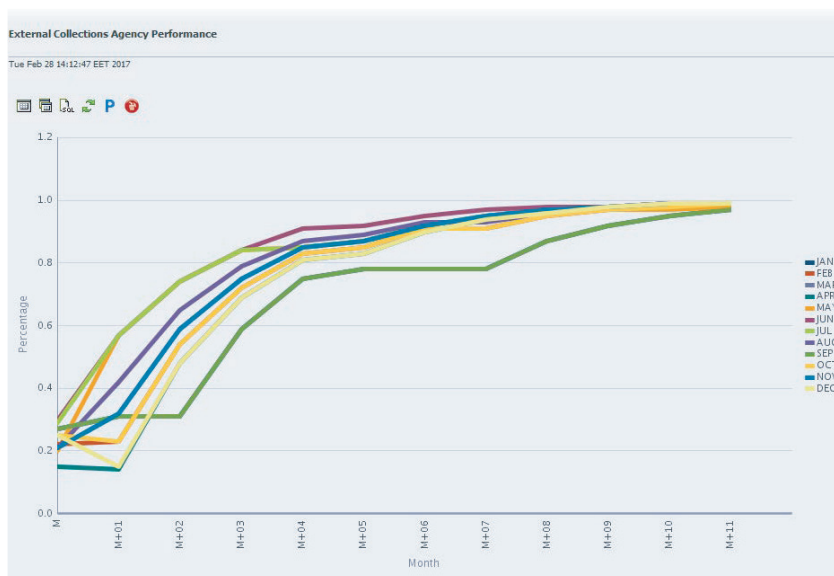
# Rapports standards

iMX Analyse & Décision fournit un ensemble standard de rapports utiles suivant vos ICP en un instant, ce qui vous permet de prendre des décisions éclairées en un simple clic. Le système entièrement personnalisable permet la production de rapports-types et de rapports ad hoc.

Certains de ces rapports standards incluent:

- **Modèle Vintage:** explorer le taux de recouvrement sur la base de la Méthodologie du modèle Vintage;
- **Modèle de taux de passage:** établir des prévisions de pertes sur la base de la méthodologie du taux de passage;
- **Suivi ABC:** analyser l'exécution des stratégies selon le rendement du recouvrement par rapport aux coûts;
- **Suivi d'inventaire:** suivre l'évolution du stock et le taux de rendement du recouvrement (par gestionnaire ou par tiers) sur une durée de X mois;
- **Suivi du gestionnaire dossier:** challenger les gestionnaires dossier sur des créneaux horaires différents;
- **Suivi des revenus:** suivre le revenu par montant affecté;
- **Suivi de la Téléphonie:** suivre l'activité de la téléphonie et son rendement;
- **Rapports de vérification:** un aperçu de l'utilisation iMX par utilisateur, changements de comptes bancaires, coordonnées et plus.

## Utilisez iMX AD pour suivre le rendement des agences de recouvrement externes:



## Utilisez iMX AD pour segmenter en tranches et gérer votre portefeuille de créances:



# ■ Découvrez iMX AD

**iMX AD** et ses fonctionnalités conviviales permettent de créer instantanément des rapports via plusieurs univers métier, l'application de paramètres, des attributs calculés, des graphiques et des tableaux croisés dynamiques. Préparez votre rapport en l'extrayant comme rapport ponctuel ou planifiez sa réception **de façon régulière**.

The screenshot displays a complex dashboard with several components:
 

- 01**: A sidebar on the left with a tree view for selecting data universes and filters.
- 02**: Multiple data visualization panels, including a large 3D pie chart, a bar chart comparing 2013 and 2014 data, and a smaller pie chart.
- 03**: A table of data with columns for various metrics.
- 04**: A 'Performance de recouvrement' bar chart.

**02** Visualisez les données à travers des graphiques illustratifs et des tableaux détaillés, suivez les évolutions et prenez des décisions basées sur des choix éclairés grâce aux rapports iMX AD multiples, personnalisés et standards.

Choisissez entre les univers métier, créez des filtres, calculez des attributs et suivez le processus d'acquisition de données avec facilité

The screenshot shows the 'Publication Manager' window with a table of scheduled reports:
 

Check name	Run time	Date of generation	Next launch	Created by	Period	Frequency	Status
Collection Performance	00:00:11	01/01/2017 09:00:00	04/01/2017 09:00:00	IMX	1	1	Pending wait timing

**03** Utilisez le gestionnaire de publication pour planifier des rapports réguliers en sélectionnant leur périodicité, la prochaine date de lancement, les destinataires, le support de réception et plus.

**04** **05**

Consultez la liste complète de rapports déjà planifiés

Vérifier les rapports précédents, leur état et leur dernière date de publication.

## ■ Contact

---

### CODIX

200, rue du Vallon  
Sophia Antipolis  
06560 VALBONNE  
France

### Mr. Franck PARIS

Téléphone: + 33 4 89 87 77 77  
Fax: + 33 4 89 87 77 00  
E-mail: sales@codix.eu

La documentation sur d'autres modules iMX optionnels tels que  
**iMX TEL, EXTRANET, FAX, EMAILS** et **SMS**  
est disponible sur le site web de CODIX.  
[www.codix.eu](http://www.codix.eu)

### WWW.CODIX.EU

FRANCE BULGARIE ETATS-UNIS ESPAGNE TUNISIE VIETNAM MEXIQUE