

SYSTEME EVENEMENTIEL
DE GESTION DES ENTREPRISES



■ Crédit à la consommation Fonctionnalités principales dans iMX

■ Système de gestion événementielle des dossiers

iMX est le fruit de nombreuses années de R&D au cœur de la première technopole européenne: Sophia Antipolis, près de Nice (France), sur la Côte d'Azur. iMX est une solution logicielle innovante qui permet de prendre en charge – dans un cadre technique unique – l'intégralité des spécificités de nombreux métiers, ainsi que les besoins spécifiques de chaque Client.

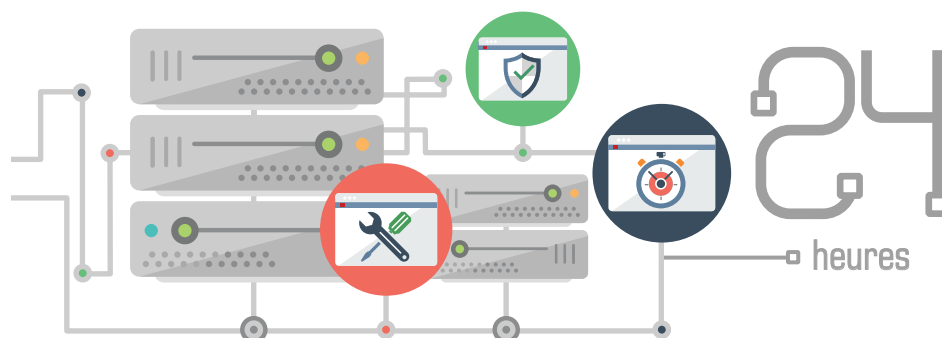
- **iMX** apporte la réponse la plus performante pour la gestion de tous types d'activités liées au financement et au recouvrement: Gestion de Contrats, Créances, Financement, Affacturage, Assurance-Crédit, Crédit, Leasing Opérationnel et Financier, Prêts Commerciaux, Recouvrement amiable (préventif, anticipé, normal), Recouvrement Judiciaire, Réclamations, Litiges, etc.
- **iMX** offre à tous les utilisateurs de ces secteurs d'activité une ouverture et une polyvalence inégalées.
- La gamme des fonctionnalités standards d'iMX offre la couverture la plus large et la plus complète de toutes les opérations, de l'acquisition des clients à la rupture du contrat.
- **iMX** intègre un Outil de Modélisation des Processus Métier et du Flux de Travail (le Système Expert iMX), un Portail Web Client complet pour les accès externes (auto-assistance client, accès aux partenaires de financement, paiements en ligne des débiteurs, messagerie instantanée, etc.), ainsi qu'un composeur entièrement équipé avec notamment une reconnaissance vocale interactive, les communications par e-mail et plus encore). Comme ces modules sont intégrés par défaut, ils peuvent être activés dans iMX sans efforts.
- **iMX** offre un support multidevise et multilingue complet (l'application est utilisée dans plus de 50 pays, en 28 langues).
- **iMX** s'appuie sur une équipe CODIX dévouée, composée de spécialistes techniques de haut niveau ainsi que d'experts métier de votre industrie, toujours prompts à vous faire les meilleures recommandations d'un point de vue métier.
- **Depuis sa création**, la stratégie de CODIX s'est toujours centrée sur l'amélioration permanente de l'ensemble des fonctionnalités d'iMX. Année après année, une partie importante du budget de CODIX a été allouée à la R&D et à l'amélioration standard des capacités fonctionnelles de la suite logicielle iMX. iMX peut être hébergé par nos Clients ou hébergé de manière externe dans n'importe quel centre de données et également dans le Cloud.
- Les activités de CODIX sont certifiées ISO 9001:2015.

SUR MESURE



- iMX propose des pièces personnalisables à votre puzzle, répondant à tous vos besoins organisationnels. Gérez tous les processus métier dans une structure technique unique spécialement adaptée à vos besoins.

SUPPORT



- iMX fait l'objet d'un support interactif fourni 24/7 en accord avec les SLA (accords de service). Faites confiance à iMX et faites-nous confiance.

■ Technologie

La technologie de CODIX vise à offrir à nos clients un progiciel commercial puissant et évolutif, avec un niveau maximal de flexibilité en matière de soutien opérationnel et de personnalisation du système, ainsi qu'une intégration complète dans leur environnement informatique:

- **Redéfinition dynamique** des structures de données par activité (recouvrement de dettes, financement commercial, crédit à la consommation) et/ou par client. Quelle que soit la nature des données à traiter ou leur évolution, les technologies de CODIX permettent de suivre et de répondre systématiquement aux besoins du Client et d'évoluer sans difficulté.

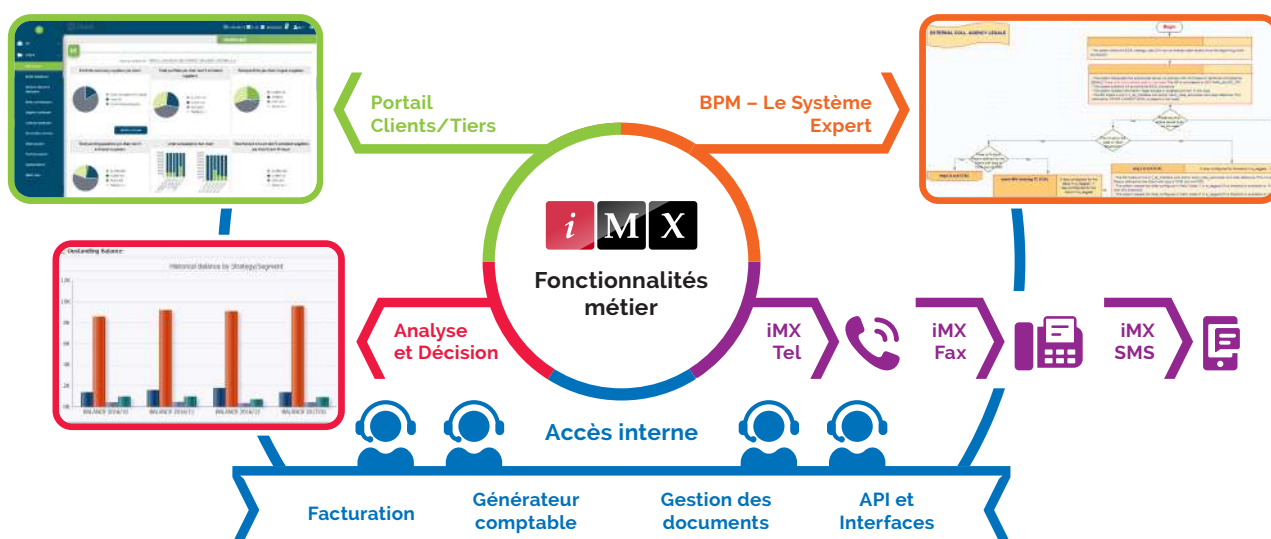
- **Toutes les données** ou les objets métier stockés dans la base de données peuvent être utilisés dans les règles du Système Expert CODIX (Outil de Modélisation des Processus Métier et du Flux de Travail). Le Système Expert est un utilitaire intelligent de règles d'exécution qui automatise la distribution des dossiers aux gestionnaires, l'exécution des processus métier et des flux de travail, les formules complexes de calcul ainsi que la génération de textes.
- **Tout évènement** entrant dans le système (après la saisie clavier ou l'interfaçage des données avec un autre système) est géré en temps réel par le Système Expert. Le Système Expert répond aux attentes des gestionnaires en automatisant les tâches répétitives pour leur permettre de concentrer leurs efforts sur des tâches à valeur ajoutée nécessitant une forte expertise métier. Les Responsables des opérations constateront l'augmentation de la productivité et de la qualité des prestations résultant de l'utilisation des technologies de CODIX.
- **Technologies** fiables et pérennes: les systèmes d'exploitation UNIX (AIX, HP/UX, SUN SOLARIS) ou Linux (RedHat, Suse, Oracle Linux) et la Base de Données Oracle assurent une flexibilité de quelques milliers à plusieurs millions de dossiers au sein d'un environnement de gestion entièrement sécurisé.
- **Intégration native:** tous les outils nécessaires au gestionnaire sont intégrés dans une interface utilisateur unique – traitement de textes, fax, module de gestion des documents, e-mail, téléphonie et messagerie SMS.
- **Une vraie architecture Web:** iMX fonctionne en architecture "Client Léger" et n'a donc besoin que d'un navigateur internet sur la station de travail de l'utilisateur. La partie frontale est basée sur:
 - ✓ Des composants de technologie Web (Spring MVC, Angular)
 - ✓ Des "applets" Java: l'éditeur de texte Java (CODIX), l'outil de visualisation des images intégrées au dossier (CODIX), qui communiquent avec les composants du back-end iMX via des services REST et un service exclusif BUS
- **L'interconnexion** avec d'autres systèmes (tels que des systèmes de comptabilité générale, d'assureurs-crédit EDI, SWIFT/SEPA, etc.) s'effectue via tous les protocoles et toutes les méthodes possibles (services SOAP et REST, queues, fichiers plats ou XML par FTP, DB Connect, etc.).
- Le niveau incomparable de support de CODIX est fourni par le biais d'une télémaintenance sécurisée.

■ Modules logiciel

Le logiciel iMX est constitué de 3 modules de base:

- **Accès Interne iMX** pour les opérations de back office (gestionnaires d'opérations internes)
- **Accès Externe iMX:** portail web d'auto-assistance pour vos clients, débiteurs et partenaires d'affaires
- **iMX Analyse et Décision** (Outil d'aide à la décision/de reporting)

Tous les outils qu'une entreprise utilise pour communiquer avec ses clients et partenaires sont nativement intégrés et disponibles dans iMX: e-mail, fax, téléphonie, SMS, réseaux sociaux, avatar, etc.

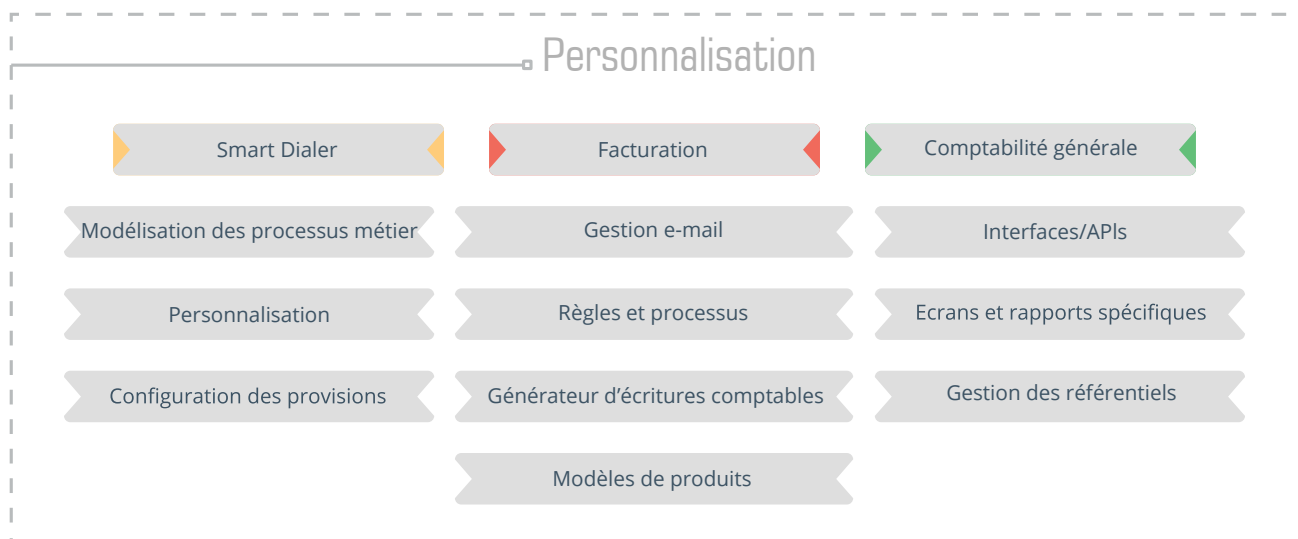


■ Personnalisation

Chaque implémentation iMX est adaptée aux besoins spécifiques de chaque Client. On distingue 5 niveaux de personnalisation:

- **La mise en place d'un Système Expert** sans aucune limite quant à la nature ou au nombre de règles de gestion – pour la gestion de dossiers/de comptes, de calcul, d'affectation de dossiers ainsi que les "textes" émis par le système (courriers, e-mails, fax). CODIX propose toujours un ensemble standard complet et pré-paramétré de processus métier couvrant la totalité du spectre des opérations. Durant la phase de personnalisation, cet ensemble standard est passé en revue et modifié sur mesure afin de se conformer aux besoins du Client, aux pratiques du marché local, etc.
- **Les technologies** de CODIX permettent la gestion de toute information, que ce soit au niveau des intervenants ou au niveau du dossier/du compte. La vaste bibliothèque d'écrans disponibles aide à répondre à de nombreux besoins et peut également être modifiée sur mesure afin de s'adapter aux besoins spécifiques de Clients potentiels.
- **Les formats de données standard** fournis par CODIX répondent aux exigences d'échange de données entre iMX et le reste des systèmes d'information, tels que le système de comptabilité. Cependant, un "injecteur de données" sur mesure peut être nécessaire dans le cadre de l'intégration iMX.
- **La solution Plug&Play** iMX est livrée avec un ensemble de rapports standard de l'activité. Ces derniers peuvent être ajustés et d'autres peuvent être ajoutés dans le cadre de la personnalisation.
- L'aspect et la convivialité de l'interface web utilisateur (**iMX Extranet**) suivent la charte graphique du client.

Une méthodologie de mise en place testée et approuvée assure le succès de chaque projet de CODIX.



Secteurs d'activités

La solution iMX répond aux besoins d'un large panel de métiers, d'activités et de produits:

Recouvrement	Financement commercial	Leasing	Financement personnel
Recouvrement Amiable	Affacturation/Financement de créances	Financement de véhicules	Crédits non affectés
Gestion de créances de compte	Financement sur base d'actifs	Financement d'équipements	Crédits affectés
Actions préventives	Financement au niveau facture	Crédits	Point de vente
Recouvrement contentieux	Reverse Factoring/Financement de la chaîne d'approvisionnement		Revolving
	Financement de bons de commande (achat)		Crédit immobilier
	Crédits amortissables		Crédits hypothécaires
	Crédits non amortissables et lignes de crédit		Regroupement de crédits
	Crédits co-finances et multi financeurs		Assurance-crédit
	Engagements par signatures		
	Financement des marchés		
	Assurance-crédit		

Un engagement permanent dans notre solution iMX

L'étendue des fonctions couvertes par iMX s'élargit constamment grâce à nos Experts afin d'anticiper les besoins du marché et les fonctionnalités dont nos Clients auront besoin demain.

L'avantage concurrentiel dont nos clients disposent réside dans notre faculté à lancer un produit précisément quand ils l'imaginent. Ce qui est rendu possible par les grandes capacités d'adaptation et de paramétrage d'iMX, ainsi que par la stratégie de lancement unique ad hoc (par Client) proposée par CODIX. iMX est utilisé aujourd'hui dans plus de 50 pays et ce nombre ne cesse d'augmenter grâce à nos clients mondiaux. Un aspect important à souligner dans la stratégie produit de CODIX est la capacité d'intégrer comme fonctionnalité standard d'iMX toute modification devant être prise en compte:

- **Toute réglementation locale pour tout pays dans lequel iMX est utilisé**
- **Toute pratique plus adaptée à un marché local**

Livraison de systèmes complets et intégrés

Toutes les fonctionnalités métier avancées sont livrées avec la version standard d'iMX. L'intégration technique complète avec tous les systèmes de l'environnement informatique de nos Clients est une composante systématique de tous nos projets d'implémentation.

■ Contrôle rigoureux des projets et budget contrôlé

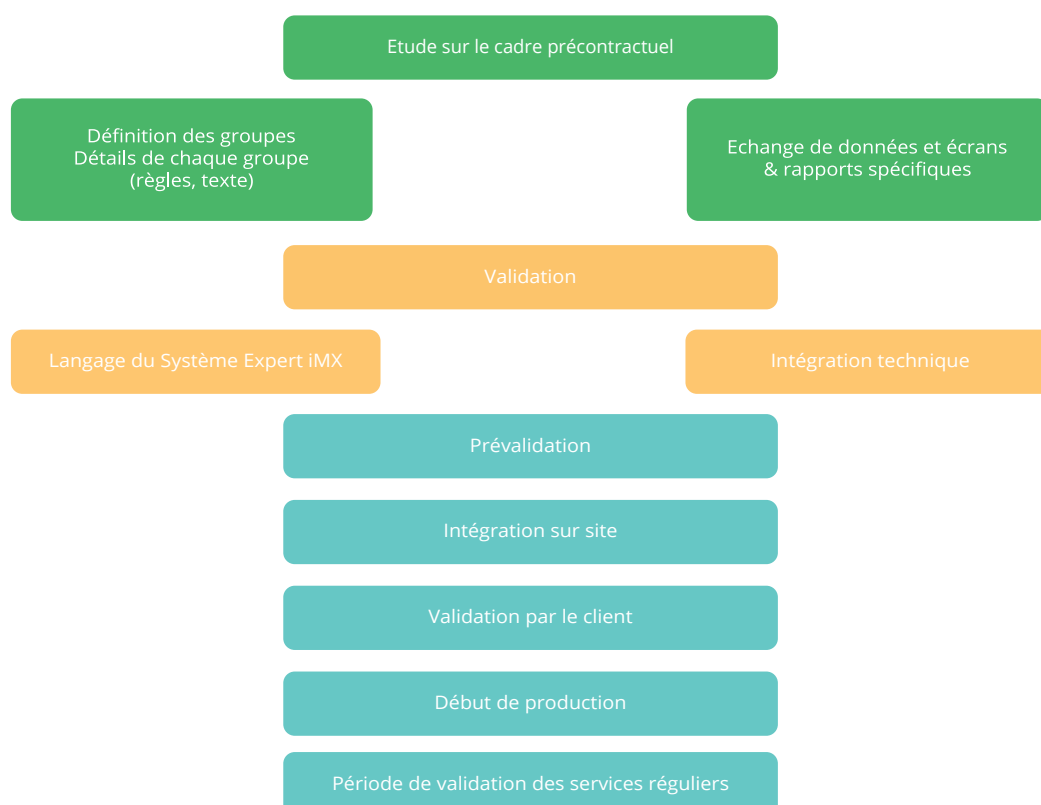
Grâce à une équipe d'experts compétents ayant fait leurs preuves aux niveaux Métier et grâce à une méthodologie de mise en place testée et approuvée **CODIX garantit une mise en œuvre réussie de chaque projet.**

Tous les projets sont mis en place dans une période de temps définie et CODIX prend des engagements quant au budget global en restant dans le champ de ce qui a été décidé et ce dès le début du projet.

Le niveau de personnalisation du système iMX est adapté au contexte et aux besoins du Client, du pur Plug&Play à la mise en place de systèmes beaucoup plus personnalisés. Dans tous les cas, c'est toujours le même système iMX qui est livré. Seul le niveau de changement à la configuration et au paramétrage "Plug&Play" par défaut et la quantité d'interfaçage diffèrent. Cela signifie que le système sera capable d'accompagner et de s'adapter à l'évolution du Client, en étendant le niveau de personnalisation au fur et à mesure de l'évolution des besoins du Client, toute la puissance de la "boîte à outils" d'iMX est disponible pour chacun des clients de CODIX.

■ Notre méthodologie d'implémentation

Toutes les fonctionnalités métier avancées sont livrées avec la version standard d'iMX. L'intégration technique complète avec tous les systèmes de l'environnement informatique de nos Clients est une composante systématique de tous nos projets d'implémentation.



■ Plus que des clients

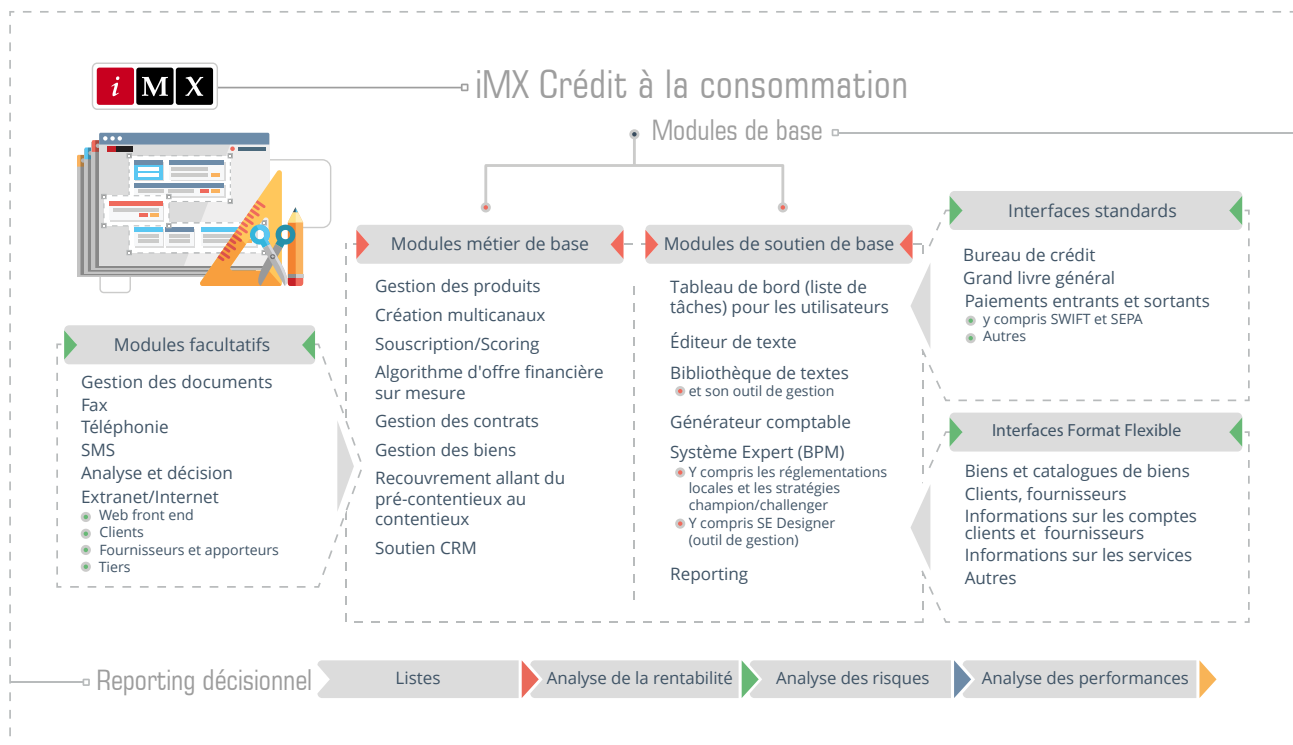
Depuis sa création, CODIX a suscité l'intérêt et retenu l'attention des plus grandes entreprises françaises grâce à l'efficacité, la flexibilité, la fiabilité et l'ouverture de la solution iMX. Ces atouts ont convaincu de grands groupes d'entreprises sur leurs marchés respectifs, d'adopter notre technologie.

Grâce à sa structure autogérée et autofinancée, CODIX peut être très flexible et réactif, et fait toujours tout ce qui est possible pour créer les conditions d'une relation à long terme entièrement collaborative et des partenariats forts avec chacun de ses Clients, qu'il s'agisse d'entreprises en démarrage ou de grands groupes internationaux.



■ Crédit à la consommation

- **iMX fournit un soutien fonctionnel complet pour divers types de produits de crédit à la consommation – prêts de trésorerie, prêts pour biens de consommation durables, prêts aux petites entreprises, prêts auto, prêts immobiliers, crédits amortis traditionnels ou prêts revolving, gestion des hypothèques, option de programme vendeur.**
- **iMX fournit une suite complète de modules couvrant l'ensemble du cycle de vie des produits et processus de crédit à la consommation. Tous les modules sont hautement paramétrables et flexibles pour presque tous les processus métier.**
- **iMX permet l'intégration et l'analyse des risques en temps réel et propose au client le meilleur produit de financement en temps réel en fonction du profil de risque du client.**
- **Multidevise: devise des fournisseurs, devise de financement, devise de facturation, devise de comptabilité, etc.**



Gestion des produits

Création

Souscription

Finalisation/signature/gestion du contrat

Décaissement/activation

Gestion des garanties et titres de créance

Recouvrement

Comptabilité

Portail/service clients

Scoring continu/vente croisée

Reporting

■ Détails supplémentaires sur les modules

Gestion des produits

- Multi canaux/multi réseaux
- Tarification:
 - ✓ Matrice de tarification en fonction du volume et de la durée du contrat
 - ✓ Assurances
 - ✓ Services
 - ✓ Catégorie de risque client/dimension d'évaluation
- Catégorisation des produits
 - ✓ Liquidités
 - ✓ Biens de consommation durables
 - ✓ Revolving
 - ✓ Types de prêts spéciaux pour les clients vente croisée uniquement
- Gestion des commissions d'apporteurs/subventions
- Produits sur mesure par Vendeur/Aporteur

Souscription

- Flux de travail flexible et configurable géré par le Système Expert
- Scoring entièrement gérable
- Calcul des limites et classification du risque client
- Inclusion de plusieurs bureaux de crédit/services de scoring
- Acceptation automatique ou manuelle – pour l'action manuelle, il existe des flux prioritaires afin de minimiser le délai de réponse (tty)
- Suivi de la réception des documents
- Le modèle de scoring final peut s'appuyer sur les données de la demande, les données relatives à l'historique du client, le scoring interne et les services/données externes

Génération automatisée d'offres

- Moteur entièrement automatisé qui réunit la configuration du produit, le canal, le profil et les limites de notation du client et les préférences du client afin de proposer au client un ensemble d'options en temps réel
- Calcul des alternatives négatives et positives
- Possibilité pour le client de modifier les montants demandés avec un nouveau calcul en temps réel des échéances

Gestion

- Signature et activation du contrat
- Mise en place du tableau d'amortissement définitif
- Facturation des échéances
- Réception/identification/lettrage des paiements
- Recouvrement : préventif/amiable/contentieux – détection des impayés, relances, rééchelonnement de la dette
- Modifications après-vente :
 - ✓ Ajout/suppression de services/assurances
 - ✓ Renégociation
 - ✓ Remboursement partiel anticipé/Résiliation anticipée
- Suivi complet des documents
- Résiliation de contrat : normale, anticipée et rupture de contrat
- Actions de masse : avenants, résiliation, restitution des biens
- Gros volumes de données – iMX peut traiter des milliers de demandes par jour

Self-service client

En utilisant iMX Extranet, le client a la possibilité de suivre ses dossiers, ou il peut l'utiliser pour des ventes ultérieures.

- Finalisation de demandes ouvertes
- Chargement de documents
- Aperçu des dossiers + gestion comme :
 - ✓ Renégociation de l'échéancier
 - ✓ Demandes de remboursement anticipé/résiliation
 - ✓ Contacter le service clientèle
- Cibler le client avec des offres de vente croisée

Création

- Multiples canaux de vente
 - ✓ En ligne – à la fois acquisition et vente croisée sur le portail client (l'acquisition peut se faire à partir du formulaire de demande en ligne iMX ou par un tiers via des interfaces).
 - ✓ Magasin – à la fois par les employés du prêteur et par des vendeurs tiers.
 - ✓ Telco – ventes par téléphone (campagnes ciblées, vente croisée, prospects...)
- Le formulaire de demande est
 - ✓ Flexible
 - ✓ Avec des éléments de sécurité (captcha/OTP)
 - ✓ Prise en charge du chargement de documents
 - ✓ Recalculs en ligne
 - ✓ Étapes de demande multiples – possibilité pour le client de revenir à l'étape précédente ou de suspendre la demande et de la reprendre plus tard
- Processus de déduplication/identification des individus
- Marque blanche

Campagne CRM

- Campagnes CRM manuelles ou automatisées, où il est possible de définir des règles de contact précises
 - ✓ Type de contact
 - ✓ Timing et combinaison des contacts
 - ✓ Regroupement des individus par probabilité d'achat pour sélectionner la stratégie de contact la plus efficace.
- Possibilité d'utiliser des règles automatiques avec une combinaison de diverses règles, y compris le potentiel (la limite) de vente croisée du client
- Possibilité de campagnes de prospection (chargement de prospects par des tiers) avec, par exemple, poursuite de la télécommunication
- Possibilité de limiter la sélection de produits à une liste de produits strictement définie.

Comptabilité

- Comptabilisation des factures et des paiements
- Provisions
- Radiations
- Exportations vers le GL
- IFRS9/gestion interne des risques

■ Contact

CODIX

200, rue du Vallon
Sophia Antipolis
06560 VALBONNE
FRANCE

Phone: +33 4 89 87 77 77

Fax: +33 4 89 87 77 00

Email: info@codix.eu

sales@codix.eu